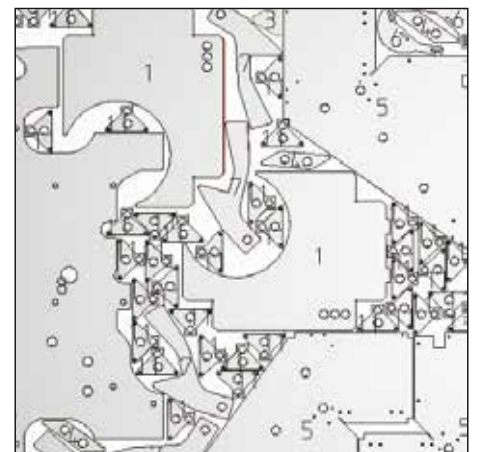
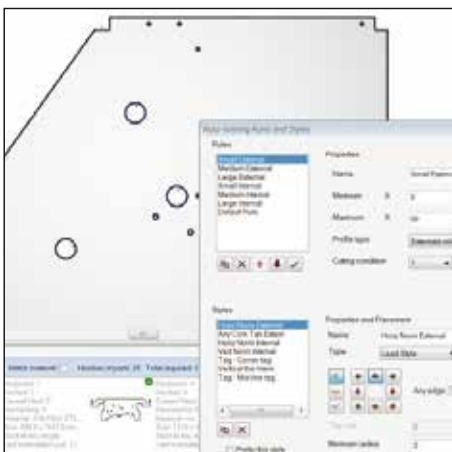


Temario Radprofile Essential

- Duración: 24 hs
- Código: RAD-Profile_ESS
- Descripción: Este es un curso de tres días diseñado para ofrecerle un conocimiento práctico del módulo Radprofile. Este curso se lleva a cabo en nuestras oficinas de capacitación.
- Prerequisitos: No existen pre-requisitos para poder elegir el mismo. Sin embargo, tener conocimientos básicos sobre técnicas de corte por Láser y computación podrían ser una gran ventaja.

Contenido del curso:

- Funciones básicas módulo Radraft incluyendo importación desde DWG/DXF
- Realización de planos - Rótulos – Impresión
- Mecanizado automático - Configuración
- Mecanizado Manual - Funciones Generales
- Introducción a Radnest- Aprovechamiento de láminas – Nesting Rectangular e Irregular – Schedule – Kits de piezas – Automatización del flujo de trabajo
- Order - Secuenciamiento Automático
- Compilación de programas - Verificación
- Subrutinas
- Configuraciones por Usuario
- Configuración condiciones de corte - kerf y Galería de laminas
- Configuración básica Ordenamiento automático



Argentina

Manuel Ugarte 1667 Oficina 408,
(C1428BRC) CABA, Argentina
T: +54 11 4896 0762

México

Av Paseo de la Reforma 412
Piso 7 Oficina 751, D.F 06600, Mexico
T: +52 55 1253 7363